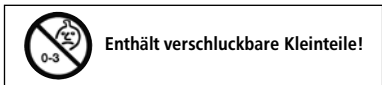
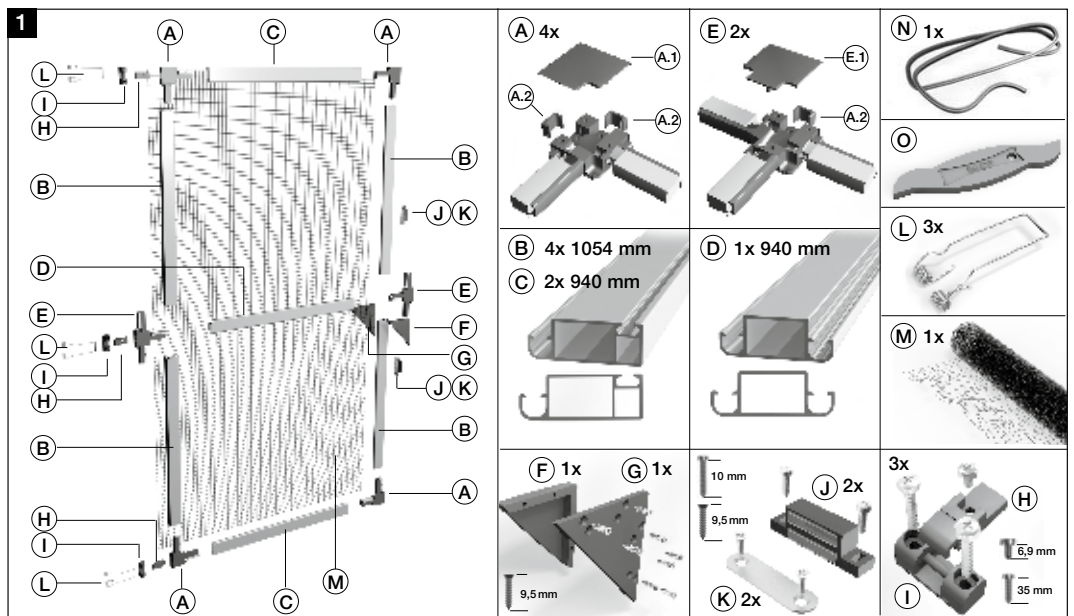


Montageanleitung Alu-Tür

Überblick

1. Einzelteile zurecht legen (siehe Abbildung):
- A 4 Eckverbinder
 - B 4 Längsprofile (je links / rechts)
 - C 2 Querprofile (oben / unten)
 - D 1 Querprofil (Mitte)
 - E 2 Mittelverbinder für Querprofil (Mitte)
 - F 1 Außengriff
 - G 1 Innengriff (8 Schrauben)
 - H 3 Scharnierbänder (mit je 1 Schraube)
 - I 3 Scharnierangeln (mit je 2 Schrauben)
 - J 2 Magnetverschlüsse (mit je 2 Schrauben)
 - K 2 Metallplättchen (mit je 2 Schrauben)
 - L 3 Schließfedern
 - M 1 Insektenschutzgitter
 - N 1 Kederband
 - O 1 Kederwerkzeug



Sie benötigen für die Montage:

- Maßband oder Zollstock
- Metallsäge
- Bohrmaschine (Bohrspitzen für Metall Ø 2 mm und für Holz Ø 3 mm)
- Kreuzschlitz-Schraubendreher
- Markierungsstift oder Ahle
- Teppichmesser

Außerdem hilfreich:

- Gehungslade oder Anschlagwinkel
- Metallfeile oder feines Schmirgelpapier

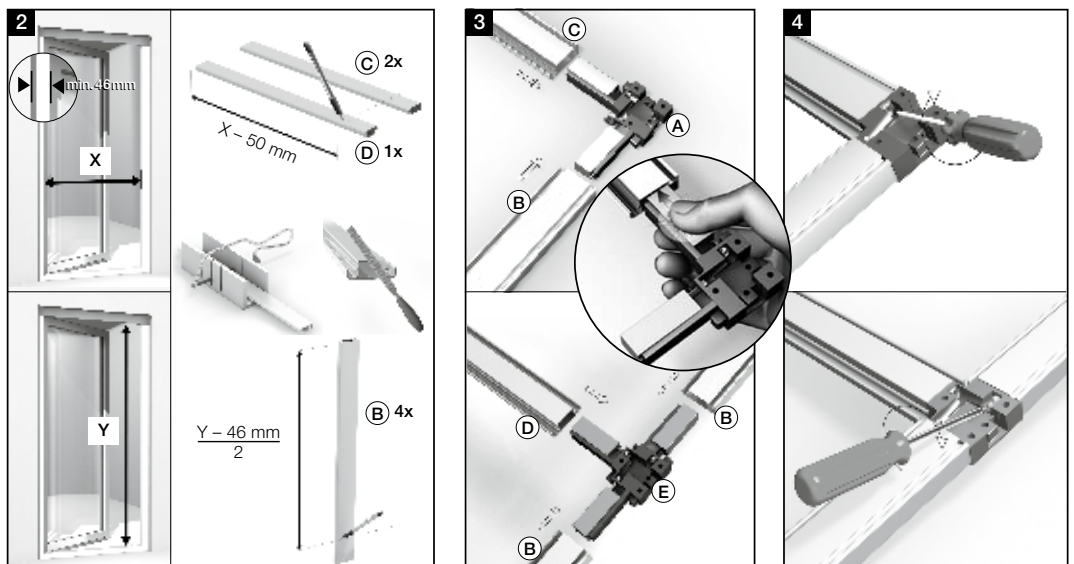
Maß nehmen

2. Lichte Innenmaße messen und notieren.
Breite X =mm / Höhe Y =mm
Benötigte Sägemeße der Profile ermitteln:
Für Querprofile (C u. D): Breite X - 50 mm
Für Längsprofile (B): Höhe Y - 46 mm

Profile auf Länge bringen (Metallsäge, Gehungslade), Sägekanten glatt feilen oder schmirgeln.

Zusammenbau des Rahmens

3. Verbindkerle beim Einschieben leicht festhalten. Verbindkerle und Profile zusammenstecken, bis Teile bündig schließen.
4. Spanschrauben in den Verbindern fest anziehen.

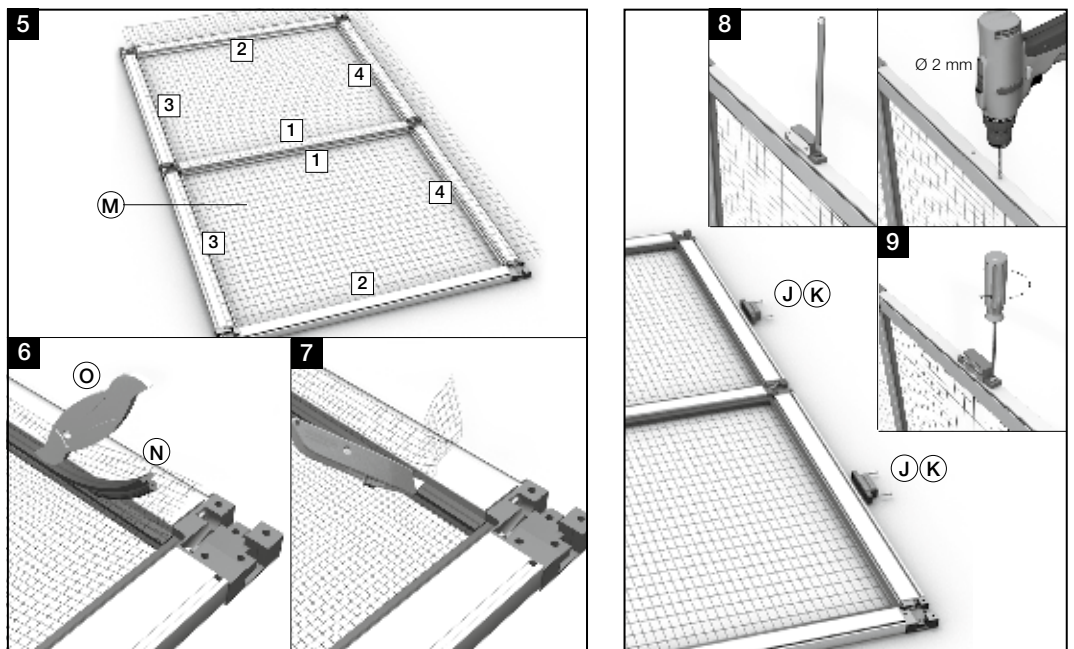


Einspannen des Insektenschutzgitters

5. Montage auf ebenem Untergrund! Beim mittleren Querprofil beginnen, dann der Reihenfolge der Arbeitsschritte folgen (Vermeidung von Verspannung im Rahmen.)
6. Gitter und Kederband mit dem Kederwerkzeug in den Kederkanal des Profils pressen. Überstehendes Kederband abschneiden.
7. Überstehendes Insektenschutzgitter entlang der Kederkante abschneiden.

Fertigstellung des Rahmens

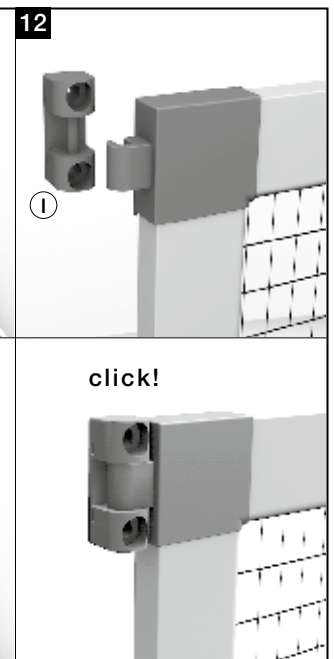
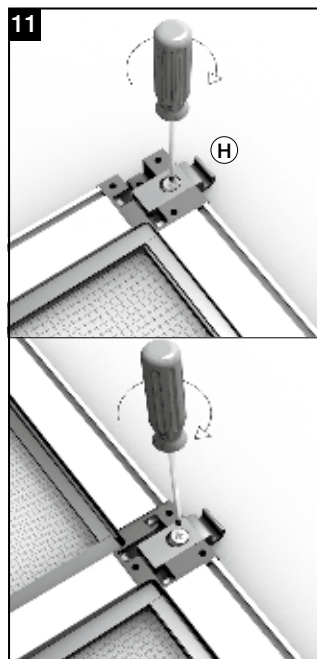
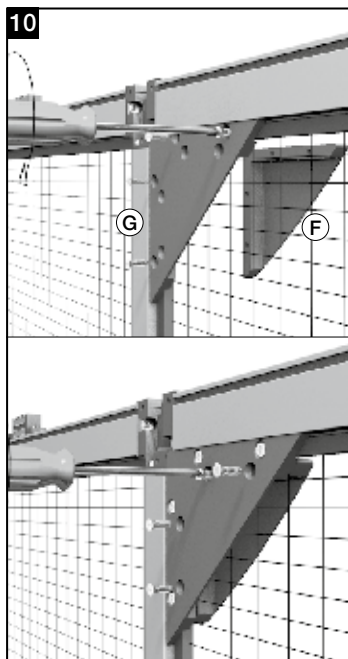
8. Position der Magnetverschlüsse mit den Metallplättchen daran markieren, Schraubenlöcher bohren (Ø 2mm).
9. Magnetverschlüsse befestigen.



10. Innengriff (G) unterhalb des mittleren Querprofils direkt ins Kederband schrauben. Außengriff (F) durch das Gitter hindurch anschrauben

11. Seite Türanschlag wählen. Scharnierbänder an den Verbindern des Rahmens befestigen.

12. Scharnierangeln in die Scharnierbänder einrasten ("click!")



Anbringen des Rahmens

13. Fertig montierten Alurahmen auf flachem Brett o.ä. in gewünschter Lage vorpositionieren und gegen den bauseitigen (Tür-)Rahmen drücken. Position der Scharnierangeln markieren.

14. Schraubenlöcher vorbohren (Ø z.B. 3 mm, je nach Untergrund).

15. Alurahmen mit den Scharnierangeln am bauseitigen (Tür-)Rahmen anschrauben.

16. Position der Metallplättchen der Magnetverschlüsse markieren.

17. Schraubenlöcher vorbohren (Ø z.B. 2 mm, je nach Untergrund) und Metallplättchen befestigen.

18. Seitliche Öffnungen der Verbinder verschließen (A.2).

19. Abdeckplättchen in die Öffnungen der Verbinder drücken.

20. Schließfedern in die Öffnungen stecken, bis sie einrasten. **ACHTUNG:** Öffnungswinkel der Alutür max. 120°, sonst Überdehnung der Schließfedern!

Die Tür ist fertig montiert!

21. **Demontage:** Scharnierbänder durch leichten Stoß auf den Rahmen aus den Angeln lösen.

22. **Demontage:** Spannschrauben in den Verbindern 4 bis 5 Umdrehungen lösen. Durch Druck auf die Schraube Verbinder entriegeln.

tesa AG

Quickbornstraße 24
D-20253 Hamburg

® = reg.tm. tesa AG
www.tesa.com

