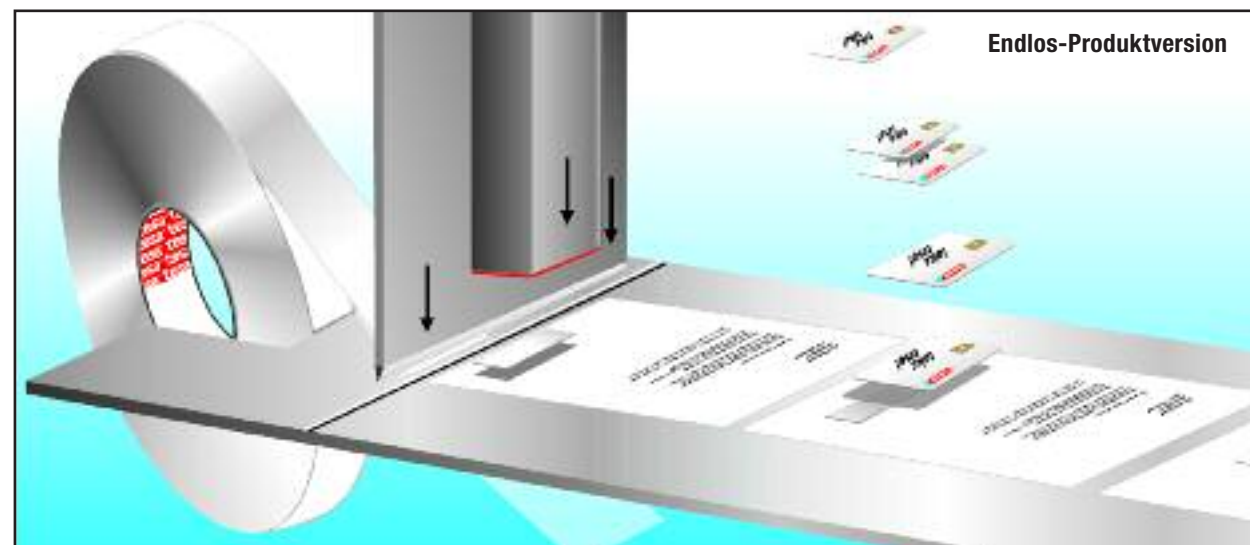


## acos Card Label

Die Endlos-Produktversionen				
Maschinenhersteller	Otto Künnecke			ACI
Produkt	62012 PV2	62012 PV3	62012 PV4	62013
Format	170 x 37	200 x 37	170 x 37	300 x 18
Farbe	transparent	transparent	transparent	transparent
Max. Außendurchmesser (mm)	220	220	220	250
Träger:				
- Material	PET-Folie	PET-Folie	PET-Folie	PET-Folie
- Dicke	115 µm	100 µm	125 µm	70 µm
Trennpapier:				
- Material	Glassine	Glassine	Glassine	Glassine
- Dicke	78 µm	78 µm	78 µm	78 µm
Klebkraftwerte [N/cm]:				
- Kartenseite	0,3-0,7	0,2-0,8	0,2-0,8	0,3-0,7
- Papierseite	6,0-8,0	4,4-8,0	4,4-8,0	4,0-7,0

Die Qualität der acos® Produkte wird kontinuierlich auf höchstem Niveau geprüft und ist deshalb einer strengen Kontrolle unterworfen. Alle Informationen und Empfehlungen werden von uns nach bestem und auf praktischer Erfahrung beruhendem Wissen erteilt. Dennoch übernimmt die acos GmbH weder ausdrücklich noch konkludent die Gewährleistung für die Richtigkeit der Aussagen, insbesondere auch was die Marktgängigkeit und die Eignung für einen bestimmten Zweck anbelangt. Folglich ist der Benutzer selbst für die Entscheidung verantwortlich, ob ein acos® Produkt für einen bestimmten Zweck und für die Anwendungsart des Benutzers geeignet ist. Falls Sie dabei Hilfe brauchen sollten, steht Ihnen unser technisches Personal mit einer entsprechenden Beratung gern zur Verfügung.



### Weitere Lösungen für Plastikkarten

**acos Rub-Off-Etiketten** – zur Abdeckung von PIN/PUK-Nummern auf Telefonkarten  
**tesa HAF** – zur Implementierung von Speichermodulen in Smart Cards



## acos

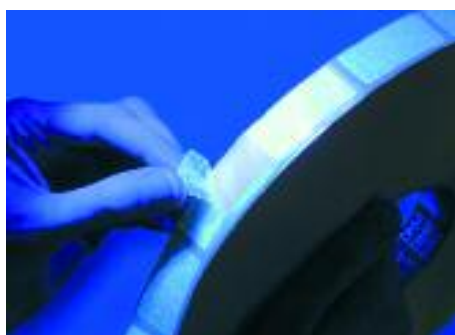
**Card Label Produkte – für die sichere Befestigung von Kunststoffkarten auf Anschreibern**

# acos Card Label

## acos-Produktlösungen für den maschinellen Kartenversand

Weltweit führende Hersteller von Mailing-Maschinen	acos Card Label-Produktlösung		
Böwe Cardtec	62009		
Böwe Systec	62010	62015*	62019*
Otto Künnecke	62012 PV2	62012 PV3*	62012 PV4*
ACI	62013		
Datacard	62014	62014 PV2*	

\* neue/optimierte Produktversionen



### Vorteile der acos Card Label-Produkte:

- Hohe Verklebungssicherheit auch auf geprägten Karten auf Anschreiben
- Sichere Verklebung auf allen Oberflächen – besonders ABS, PVC, PET und PC-Karten
- Leichte Ablösbarkeit der Karte ohne Beschädigung
- Keine Klebstoffrückstände / Schatten auf der abgelösten Karte
- Schneller Produktionsstart dank eines Trennpapier-vorlaufes
- Hohe Verarbeitungssicherheit aufgrund der homogenen Verteilung von UV-fluoreszierenden Pigmenten im Etikett
- Hohe Spendegegeschwindigkeiten – bis zu 8.000 Karten/Std.
- Keine Maschinenreinigung erforderlich
- acos Card Label-Produkte können sowohl automatisch als auch manuell appliziert werden
- Kein Verkleben der Anschreiben im Ordner

## Die Label-Produktversionen

Maschinenhersteller	Böwe				Datacard	
	Cardtec	Systec				
Produkt	62009	62010	62015	62019	62014	62014 PV2
Format (mm)	38 x 17	38 x 17	38 x 17	(38 x 13)*	10,3 x 40	10,3 x 40
Farbe	weiß	transparent/ fluoreszierend	transparent/ fluoreszierend	transparent/ fluoreszierend	transparent	transparent
Max. Außendurchmesser (mm)	220	250	250	250	170	220
Etiketten pro Rolle	4.000	5.000	6.500	6.500	10.000	15.200
Träger:						
- Material	PP-Folie	PET-Folie	PET-Folie	PET-Folie	PET-Folie	PET-Folie
- Dicke	140 µm	125 µm	90 µm	90 µm	70 µm	105 µm
Trennpapier:						
- Material	Glassine	Glassine	Glassine	(Polyolfin)*	Glassine	Glassine
- Dicke	71 µm	78 µm	71 µm	72 µm	71 µm	55 µm
Klebkraftwerte [N/cm]:						
- Kartenseite	0,3-0,7	0,1-0,5	0,2-0,6	0,1-0,5	0,3-0,7	0,3-0,7
- Papierseite	2,0-5,0	4,4-6,0	4,4-6,0	4,4-6,0	4,4-7,0	7,0

\* erhältlich in kundenspezifischen Versionen

